

(公社)上越市シルバー人材センター

事務局だより第87号

*身近な情報を掲載し、随時発行します。

発行 令和7年2月3日
発行責任者 (公社)上越市シルバー人材センター



理事長 井部 博光
本所 上越市西城町1-12-4
TEL 025-522-2812
頸北支所 上越市柿崎区柿崎 6405
TEL 025-536-6100

令和7年度の会費の徴収について(お願い)

令和6年度から地域班長制度が廃止になりました。このため令和7年度分の会費の納入については、会員の皆さんから直接シルバー事務所窓口で納めて頂くか、コンビニで納入していただく方法の何れかになります。継続して入会される会員の皆さんは、3,000円を納入して下さい。よろしくお願いいたします。

| | |
|--------|--------|
| (内 訳) | |
| ■ 会員会費 | 2,500円 |
| ■ 互助会費 | 500円 |
| 合計 | 3,000円 |

<令和7年度分の会費は次のどちらかの方法で納めていただきます。>



シルバー窓口

(窓口収納)

選びます

コンビニ収納



(コンビニ収納)

収納手数料の
会員負担は
ありません。

3月5日(水)までに本所、支所の事務所窓口に出向き、会費(互助会費も一緒に)を納入して下さい。

「窓口入金」の指定期限終了後、会費の請求書を会員の自宅へ郵送しますので、3月21日(金)までに最寄りのコンビニで入金して下さい。

★会費減免制度について★

「プラチナ会員」、「一時休業会員」制度については既に事務局だよりでご案内してありますが、承認申請する場合は、2月14日(金)までをお願いします。

なお、「夫婦会員」に承認された会員については、減額された金額を徴収させていただきます。

★退会を考えている皆さんへ★

『退会届』をご提出下さい。

今年度末で退会を希望される会員の皆さんについては、『退会届』をご提出いただく必要があります。退会される場合はシルバー本所、支所に用紙がありますので取りにお出下さい。提出は3月5日(水)までにシルバー本所、支所窓口へお願いします。(郵送は同日必着)

★不明な点は事務局に連絡の上、ご確認下さい。(担当:原田)

今年度の地域別会員懇談会は5つの会場で開催します 体調を確認の上、無理な出席は控えるようお願いします。

別途、1月に案内を配布させていただいたとおり、今年度の地域別会員懇談会を2月13日(火)から5つの会場で開催します。

インフルエンザのほか、新型コロナの感染もまだまだ続いています。大勢が集まる懇談会に出席して感染するのが不安だと思う場合、あるいは熱がある等、体調がすぐれない場合は無理せず出席を控えていただいで結構です。

*後日、改めて全会員に懇談会の資料(抜粋)を配布します。



☆2月の配分金・派遣賃金の振込日は25日(火)です☆

安全に除雪をするための3つの合言葉（新潟県 HP より抜粋）

毎年、屋根の雪下ろしや家屋周り等の除雪作業中の事故が多発しています。令和5年度、雪下ろし等除雪作業による人的被害は59人でこのうち死者は8人です。除雪作業中の事故は「自分は大丈夫」と油断している時に起きていますので、油断することなく、また、怪我をしないよう注意して除雪作業を行ってください。

<除雪中の事故を防止するための合言葉>（新潟県）



除雪作業は 「一人でしない」
「無理しない」
「落雪・転落気をつけて」

新潟県



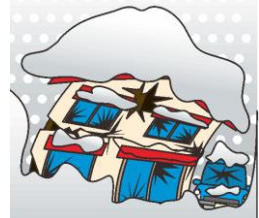
除雪作業による事故を防ごう！

①令和5年度県内の人的被害

- 死傷者は59人（うち 65 歳以上は42人）
- 死傷者のうち、死亡者は8人（8人とも 65 歳以上）

②死傷者の原因別内訳

- | | | | |
|-------------|-----|---------|----|
| ■雪下ろし等、除雪作業 | 36人 | ■側溝等転落 | 8人 |
| ■除雪機事故 | 8人 | ■屋根雪落下等 | 2人 |
| ■その他（疾患発症等） | 5人 | | |



★「雪おろシグナル」(積雪重量分布情報)をご活用ください

防災科学技術研究所や新潟大学等が共同で開発した「雪おろシグナル」(積雪重量分布情報)が、平成30年1月9日から全国で初めて本県で運用されました。この「雪おろシグナル」を活用することで、積雪の高さだけではわからない積雪荷重を知ることができるため、家屋等の建造物の倒壊を防ぐ雪下ろしの判断に役立ちます。「雪おろシグナル」は、「雪の重さ」と「危険度」を色分けしています。お住まいの地域の降り積もった雪の重さが分かります

*詳細は新潟県ホームページをご覧ください。

個人情報の管理の徹底について

昨年、県内のシルバーで会員が発注者などの個人情報が記載された書類を紛失するという事例が数件発生しています。

仕事の依頼書や就業報告書等、発注者の住所や氏名、電話番号等の個人情報が掲載されている書類の管理については、紛失したり他人の目に触れないよう、取り扱いには十分気をつけるようお願いいたします。

新採用職員を紹介します

1月6日から新たに水上正之嘱託職員が本所に勤務しています。当面の間は研修しながらの業務対応になりますので、会員の皆さんと窓口や電話で接する機会は少ないと思いますが、よろしくお願いいたします。



水上嘱託職員

1月から本所でお世話になっております水上です。まだ研修の身でほとんど何もできない未熟者ですが、会員の皆様の顔と業務を早く覚え、会員の皆様が楽しく、快適に就業できるように精一杯努力してまいります。

よろしくお願いいたします。



上越市シルバー人材センターのホームページもご覧ください。

URL: <http://www.joetsu-sjc.jp/>